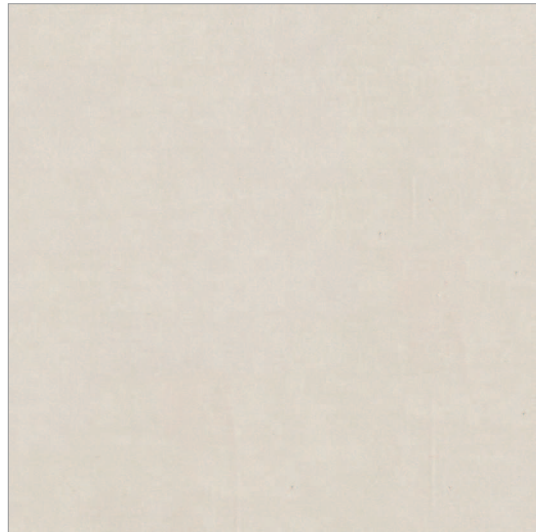


CH022



CH030



CH006



CH024



CH005



CH044



CH041



CH009



CH004



CH045



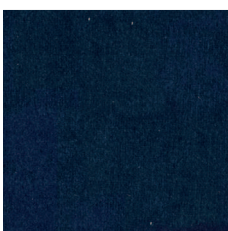
CH038



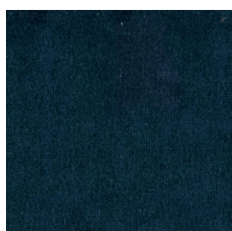
CH034



CH040



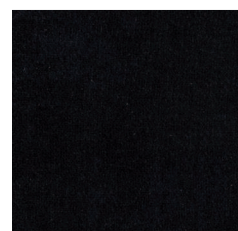
CH032



CH033



CH002



CH001



apretura wodoodporna
wasserdichtes Finish
water repellent

pl:

Skład
100% poliester

Waga
433 g/m²

Szerokość rolki
140 cm

Odporność na ścieranie
90 000 cykli Martindale'a
(BS EN ISO 12947-2:2000)

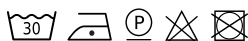
Pilling
5 (EN ISO 12945-2:2000)

Odporność na światło
5 (ISO 105-B02)

Odporność koloru na tarcie
Mokre: 4-5 (UNI EN ISO 105-X12)
Suche: 4-5 (UNI EN ISO 105-X12)

Certyfikaty trudnopalności
• DIN EN 1021-1

Czyszczenie



Tkanina Charles ze względu na strukturę (długi włos), podczas użytkowania może układać się w charakterystyczny dla tkanin welurowy sposób, tworzący wrażenie różnych odcieni tapicerki.

Dopuszcza się występowanie różnic odcieni pomiędzy poszczególnymi partiami produkcyjnymi.

de:

Zusammensetzung
100% Polyester

Gewicht
433 g/m²

Rollenbreite
140 cm

Scheuerfestigkeit
90 000 Zyklen Martindale
(BS EN ISO 12947-2:2000)

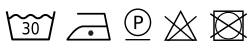
Pilling
5 (EN ISO 12945-2:2000)

Lichtechtheit
5 (ISO 105-B02)

Reibechtheit
Nass: 4-5 (UNI EN ISO 105-X12)
Trocken: 4-5 (UNI EN ISO 105-X12)

Feuersicherung
• DIN EN 1021-1

Reinigung



Der Stoff Charles kann aufgrund seiner Struktur (langes Haar) im Gebrauch veloursartig angeordnet werden, wodurch der Eindruck von verschiedenen Polstertönen entsteht.

Farbtonunterschiede zwischen einzelnen Produktionschargen sind zulässig.

en:

Composition
100% Polyester

Weight
433 g/m²

Roll width
140 cm

Abrasion resistance
90 000 Martindale cycles
(BS EN ISO 12947-2:2000)

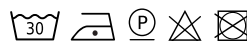
Pilling
5 (EN ISO 12945-2:2000)

Light fastness
5 (ISO 105-B02)

Fastness to rubbing
Wet: 4-5 (UNI EN ISO 105-X12)
Dry: 4-5 (UNI EN ISO 105-X12)

Flammability
• DIN EN 1021-1

Cleaning

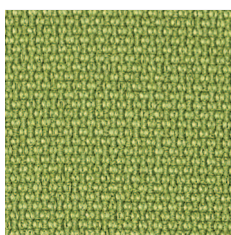


Charles fabric, due to its structure (long hair), can be arranged in a velour way while being used, creating the impression of different shades of upholstery.

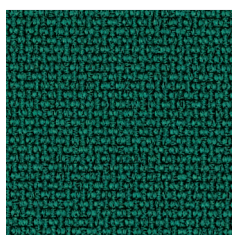
Shade differences between individual production batches are allowed.

fighter

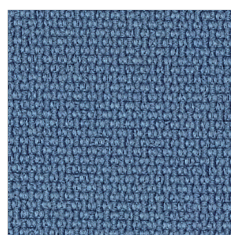
edition: 01.2021
price group: 2



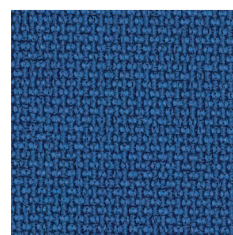
G0069



G0070



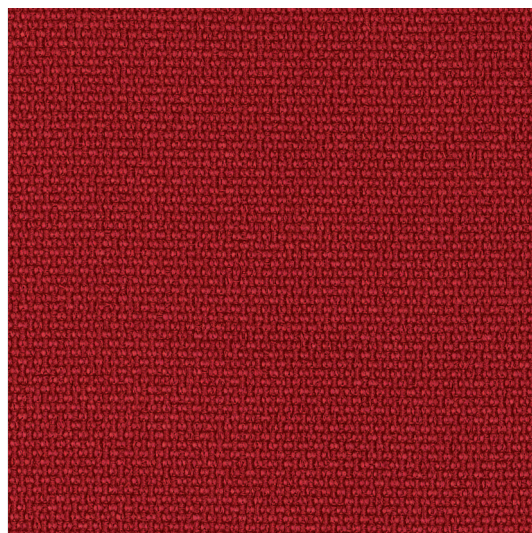
G0081



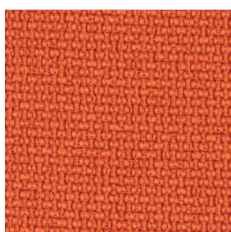
G0682



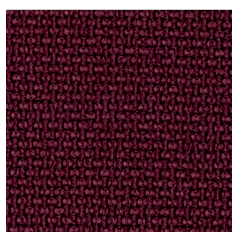
G0095



G0003



G0044



G0102



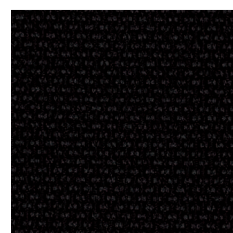
G0082



G0083



G0683



G0099

Zdjęcia kolorów produktów na stronie,
mogą odbiegać od rzeczywistych.

Colours of products presented on this
website may differ from the actual colours.

Die Bildern der Farben der Produkte auf der
Website können vom Original abweichen.

pl:

Skład

100% poliester

Waga

365 g/m² ± 5%

Szerokość rolki

140 cm

Odporność na ścieranie

150 000 cykli Martindale'a
(EN ISO 12947-2-1998)/AC 2008

Pilling

4-5 (UNI EN ISO 12945-2:2000)

Odporność na światło

6-7 (ISO 105-B02:2014) Method 2

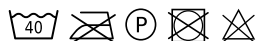
Odporność koloru na tarcie

Mokre: 4-5 (UNI EN ISO 105-X12)
Suche: 5 (UNI EN ISO 105-X12)

Certyfikaty trudnopalności

- BS EN 1021-1:2014
- BS EN 1021-2:2014
- BS 5852 Part1:1979
- UNI 9175:2010 Class 1IM

Czyszczenie



Dopuszcza się występowanie różnic odcieni pomiędzy poszczególnymi partiami produkcyjnymi.

de:

Zusammensetzung

100% Polyester

Gewicht

365 g/m² ± 5%

Rollenbreite

140 cm

Scheuerfestigkeit

150 000 Zyklen Martindale
(EN ISO 12947-2-1998)/AC 2008

Pilling

4-5 (UNI EN ISO 12945-2:2000)

Lichtechtheit

6-7 (ISO 105-B02:2014) Method 2

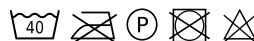
Reibechtheit

Nass: 4-5 (UNI EN ISO 105-X12)
Trocken: 5 (UNI EN ISO 105-X12)

Feuersicherung

- BS EN 1021-1:2014
- BS EN 1021-2:2014
- BS 5852 Part1:1979
- UNI 9175:2010 Class 1IM

Reinigung



Farbtonunterschiede zwischen einzelnen Produktionschargen sind zulässig.

en:

Composition

100% polyester

Weight

365 g/m² ± 5%

Roll width

140 cm

Abrasion resistance

150 000 Martindale cycles
(EN ISO 12947-2-1998)/AC 2008

Pilling

4-5 (UNI EN ISO 12945-2:2000)

Light fastness

6-7 (ISO 105-B02:2014) Method 2

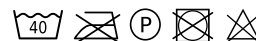
Fastness to rubbing

Wet: 4-5 (UNI EN ISO 105-X12)
Dry: 5 (UNI EN ISO 105-X12)

Flammability

- BS EN 1021-1:2014
- BS EN 1021-2:2014
- BS 5852 Part1:1979
- UNI 9175:2010 Class 1IM

Cleaning



Shade differences between individual production batches are allowed.



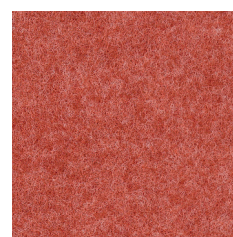
HS859



HS803



HS860



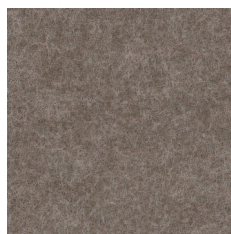
HS358



HS268



HS126



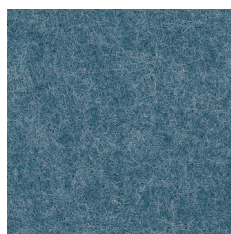
HS125



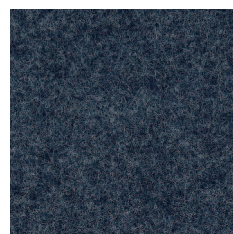
HS176



HS003



HS746



HS633



HS055



HS059

pl:

Skład

80% poliester, 20% wiskoza

Waga

170 g/m²

Szerokość rolki

170 cm

Odporność na światło

5-6 (EN ISO 105-B02)

Odporność koloru na tarcie

Mokre: 4-5 (EN ISO 105-X12:2016)

Suche: 4-5 (EN ISO 105-X12:2016)

Certyfikaty trudnopalności

- BS 476 Part 7 class I

Czyszczenie

Należy regularnie odkurzać tkaninę.

Dopuszcza się występowanie różnic odcieni pomiędzy poszczególnymi partiami produkcyjnymi.

de:

Zusammensetzung

80% Polyester, 20% Viskose

Gewicht

170 g/m²

Rollenbreite

170 cm

Lichtechtheit

5-6 (EN ISO 105-B02)

Reibechtheit

Nass: 4-5 (EN ISO 105-X12:2016)

Trocken: 4-5 (EN ISO 105-X12:2016)

Feuersicherung

- BS 476 Part 7 class I

Reinigung

Der Stoff sollte regelmäßig abgesaugt werden.

Farbtonunterschiede zwischen einzelnen Produktionschargen sind zulässig.

en:

Composition

80% polyester, 20% viscose

Weight

170 g/m²

Roll width

170 cm

Light fastness

5-6 (EN ISO 105-B02)

Fastness to rubbing

Wet: 4-5 (EN ISO 105-X12:2016)

Dry: 4-5 (EN ISO 105-X12:2016)

Flammability

- BS 476 Part 7 class I

Cleaning

Regular vacuum cleaning.

Shade differences between individual production batches are allowed.